

A close-up photograph of a human eye, focusing on the iris and pupil. The iris is a vibrant green color with intricate, radial patterns. A solid black circle is superimposed over the pupil, creating a stark contrast. The text is overlaid on the left side of the eye.

Del 'paper' a tu pantalla:

**Diez pasos para
comunicar la ciencia
con rigor**



#CienciaDirecta es una agencia de noticias de ciencia andaluza que sirve de puente entre las investigaciones científicas y la ciudadanía, mediante el envío de notas de prensa a los medios. Se trata de un proyecto financiado por la Consejería de Economía, Conocimiento, Empresas y Universidad de la Junta de Andalucía.

Nos guía el interés informativo, pero también el rigor científico. Por eso, perseguimos elaborar notas de prensa interesantes para los lectores, que estén respaldadas por el conocimiento que se transmite en la publicación científica que pretendemos comunicar. Queremos mostrarte el proceso que seguimos para convertir una investigación científica en una noticia.

1



Selección de publicaciones

Rastreamos continuamente bases de datos de publicaciones científicas de cualquier disciplina del conocimiento. La coordinación de Ciencia Directa selecciona los estudios publicados en revistas científicas indexadas. Elegimos aquellas con interés periodístico, además de tener en cuenta ciertos criterios como su incidencia social o el género de su equipo científico. Asimismo, mantenemos un equilibrio entre las distintas áreas de conocimiento y las provincias andaluzas.

2



Equipo especializado

Periodistas expertos con décadas de experiencia en comunicación científica abordan las publicaciones científicas. De esta forma, contamos con comunicadores especialistas en distintas áreas de conocimiento científico que, tras documentarse, contactan con los autores del 'paper' para entrevistarlos.

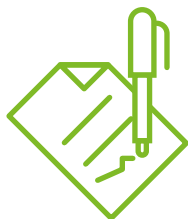
3



Las fuentes de la noticia son los científicos

Nuestro equipo contacta siempre con los autores del estudio científico. Primero, les explican todo el recorrido que seguirá su publicación: desde la entrevista, hasta la aparición en medios. Si están interesados en difundir ese estudio, se establece una simbiosis especial entre científico y periodista. El primero aporta el conocimiento en el contenido científico. El segundo su conocimiento sobre cómo contarlo de manera clara, directa y sencilla, mediante los recursos propios del estilo periodístico.

4



Proceso de redacción

Nuestro equipo redacta la nota de prensa con la base de la publicación científica, el asesoramiento de la fuente y ajustándose al enfoque y estilo de una nota de prensa. En paralelo, se redacta una segunda versión del texto más corto y directo, dirigido a la ciudadanía, que se publicará en nuestra web iDescubre.

5



Edición de contenidos

Cada periodista cuenta con su estilo único y personal. No obstante, la coordinación homogeniza ciertos aspectos para garantizar que el resultado final se ajuste al tono de la institución y garantizar ciertos elementos comunes en las informaciones.

6



Revisión científica

Tras el análisis de contenido por el equipo de la Fundación Descubre, la nota de prensa se envía a la fuente. La nota de prensa sufre un recorrido de ida y vuelta entre científico y periodista hasta consensuar una versión definitiva. La información no se remite a medios hasta que ambas partes lleguen a un consenso. Así, periodista y científico establecen un diálogo con el texto cuyo resultado es una información interesante, a la vez que rigurosa.

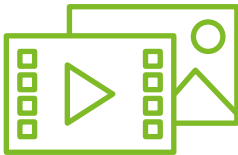
7



Acceso a la fuente primaria

Las informaciones incluyen una referencia clara al ‘paper’ original, con un enlace, para que cualquier lector pueda consultar la publicación que sirve de base a la nota de prensa. Asimismo, al final del texto, se incluye la referencia bibliográfica para ampliar o verificar la información. Asimismo, se puede consultar también la financiación del estudio, que en su mayoría procede de organismos públicos (proyectos europeos, del plan nacional, de la Junta de Andalucía o del plan propio de las universidades y centros de investigación).

8



Material complementario

Las notas de prensa van acompañadas de recursos gráficos proporcionados por la fuente y obtenidos por el periodista. Una de las imágenes siempre es del equipo investigador, para otorgarle protagonismo a las personas que desarrollan el estudio. A la vez, aquellas informaciones donde predomina la imagen se trasladan también a formato audiovisual. Así elaboramos vídeos para enviar junto a la información y para publicar por nuestros medios sociales.

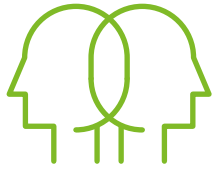
9



Envío a medios y atención a periodistas

Remitimos nuestras informaciones a más de 500 medios locales, regionales, nacionales e internacionales. También a otras agencias especializadas como SINC y generalistas como Europa Press y EFE. Asimismo, ofrecemos respuesta a aquellos profesionales que quieran ampliar o aclarar la información.

10



Preservamos nuestro compromiso de simbiosis

Pretendemos trasladar los resultados de investigación de grupos científicos a la ciudadanía con una alianza demostrada: el trabajo colaborativo entre científicos y periodistas. Ambos son nuestros aliados y aspiramos a estrechar lazos entre ellos, porque cuanto mejor sea esa relación, mejor será la calidad de la información que reciba la sociedad y su cultura científica.

DESQBRE
FUNDACIÓN

Parque Tecnológico de la Salud
Edificio Andalucía Biorregión, oficinas 6 y 7
Avda. del Conocimiento, 37.
18018 Granada
T: 958 63 71 99

Casa de la Ciencia de Sevilla-CSIC
Pabellón de Perú de la Exposición Iberoamericana de 1929
Avda. de María Luida, s/n.
41013 Sevilla
T: 954 23 23 49